

ข้อมูลการให้บริการโรงพยาบาลอินทร์บุรี

เดือน ตุลาคม 2563

ข้อมูลการให้บริการประจำเดือน ตุลาคม 2563

ผู้รับบริการ

13,776 ราย

5,304 ราย 8,472 ราย

↑ 395 ราย

(เฉลี่ย 574 ราย/วัน)

ผู้ป่วยนอก

11,100 ราย

4,524 ราย 6,576 ราย

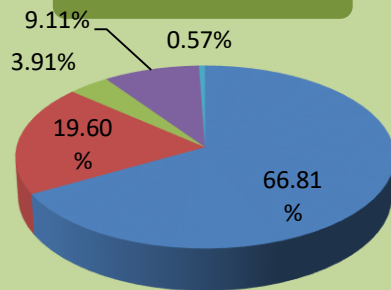
↑ 537 ราย

(เฉลี่ย 463 ราย/วัน)

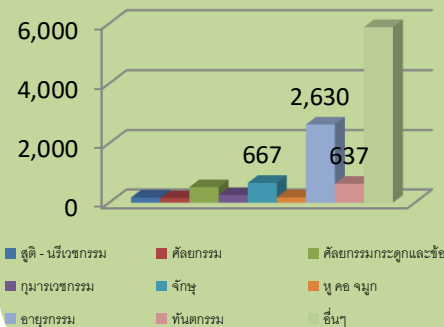
5 อันดับโรค

1. HT (11.43%)
2. DM2 (10.25%)
3. CKD (6.54%)
4. Spondylosis (1.96%)
5. Dental caries (1.41%)

สิทธิการรักษา



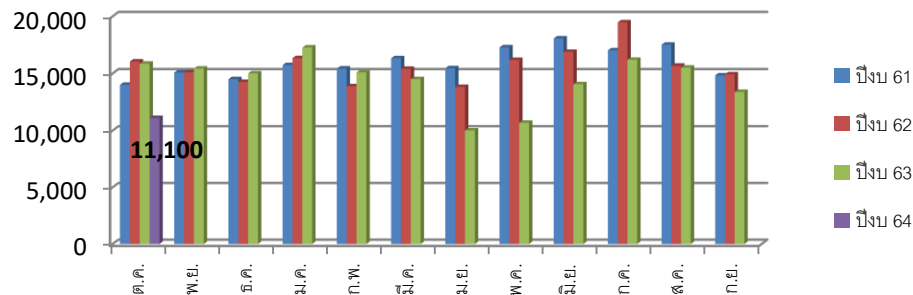
แผนก



10 อันดับกลุ่มโรค

1. โรคของระบบไหลเวียนโลหิต (I00 – I99) (45.40%)
2. โรคของต่อมไร้ท่อ โภชนาการ และเมตาบอลิซึม (E00 – E90) (40.47%)
3. โรคของระบบกล้ามเนื้อโครงร่าง และเนื้อเยื่อเกี่ยวพัน (M00 – M99) (32.45%)
4. โรคของระบบสืบพันธุ์และระบบปัสสาวะ (N00 – N99) (10.96%)
5. โรคของระบบย่อยอาหาร (K00 – K93) (8.42%)
6. อาการ และความผิดปกติที่พบจากการตรวจ (R00 – R99) (7.63%)
7. โรคของระบบหายใจ (J00 – J99) (5.28%)
8. ความผิดปกติทางจิตและพฤติกรรม (F00 – F99) (4.07%)
9. โรคติดเชื้อและโรคปรสิตบางโรค (A00 – B99) (3.90%)
10. การบาดเจ็บ การเป็นพิษ ของสาเหตุภายนอก (S00 – T98) (3.82%)

แผนภูมิแท่งแสดงการเปรียบเทียบจำนวนผู้รับบริการจำแนกตามเดือน ปีงบประมาณ 2561 – 2564 ประจำเดือน ตุลาคม 2563



ข้อมูลการให้บริการประจำเดือน ตุลาคม 2563 (ข้อมูลร้อยละ 92.87)

ผู้ป่วยใน

519 ราย

231 ราย 288 ราย

↓ 21 ราย

(เฉลี่ย 82 ราย/วัน)

อัตราครองเตียง

54.60 ↓ 10.62

CMI

1.22 ↑ 0.16

เสียชีวิต

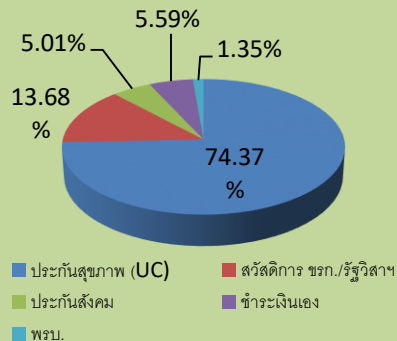
20 คน

อัตราตายผู้ป่วยใน 3.85 %

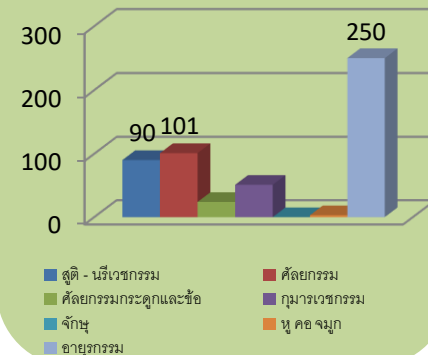
สาเหตุ

- Bacterial pneumonia
- Intracerebral haemorrhage
- Cerebral infarction

สิทธิการรักษา



แผนก



10 อันดับกลุ่มโรค

1. การตั้งครวมภ์ การคลอดและระยะหลังคลอด (10.60%)
2. โรคและความผิดปกติทางระบบประสาท (10.21%)
3. โรคและความผิดปกติทางระบบย่อยอาหาร (9.06%)
4. โรคและความผิดปกติทางระบบไหลเวียนเลือด (8.86%)
5. โรคและความผิดปกติทางระบบหายใจ (7.32%)
6. โรคและความผิดปกติทางไตและทางเดินปัสสาวะ (6.47%)
7. ทารกและภาวะผิดปกติระยะปริกำเนิด (6.36%)
8. โรคและความผิดปกติทางผิวหนัง เนื้อเยื่อใต้ผิวหนัง และเต้านม (5.01%)
9. โรคและความผิดปกติทางระบบต่อมไร้ท่อ โภชนาการ และเมตาบอลิซึม (4.24%)
10. โรคติดเชื้อ และโรคปรสิต (3.85%)

AdjRW

จำนวนผู้ป่วยใน

- AdjRW < 0.50 203 ราย (39.11%)
- AdjRW >= 0.50 และ AdjRW < 1.99 240 ราย (46.25%)
- AdjRW >= 2.00 76 ราย (14.64%)

Top 5

Cerebral infarction (5.59%), UTI (4.05%), CHF (3.66%), DM2 (3.28%), Diarrhoea (2.70%)

สวัสดี